



Historische Bilder der Kreuzkirche

Evangelischen Kirche in Kahl am Main

Fotos und Grafiken zusammengetragen von Elisabeth und Karl-Klaus Becker, Heimat- und Geschichtsverein Kahl für die „Ausstellung 90 Jahre Kreuzkirche“ Kahl, den 19.06.2019



**Federzeichnung
von
Luc Lefebvre**



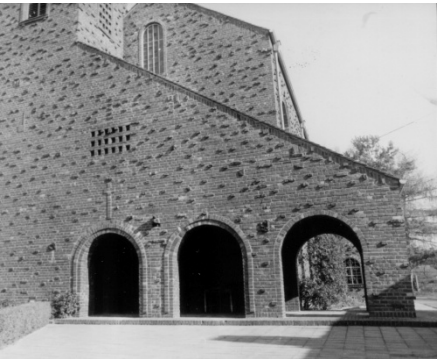
Evangelische Kirche
30er Jahre



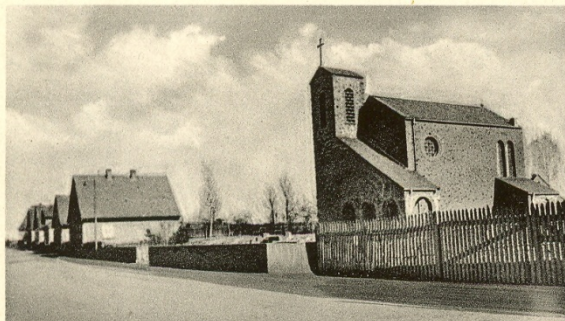
Luftbild von Kahl der Alliierten 14.3.1945



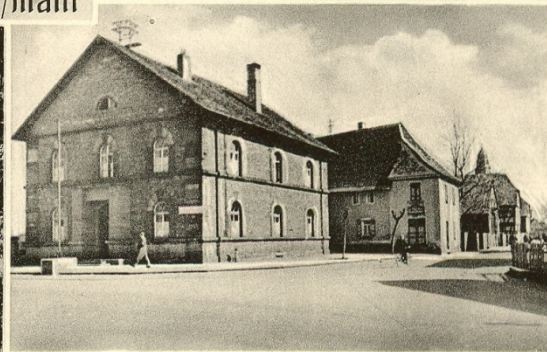
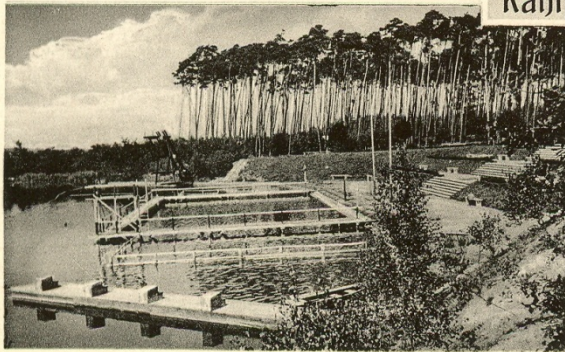
Teilausschnitt mit evangelischer Kirche



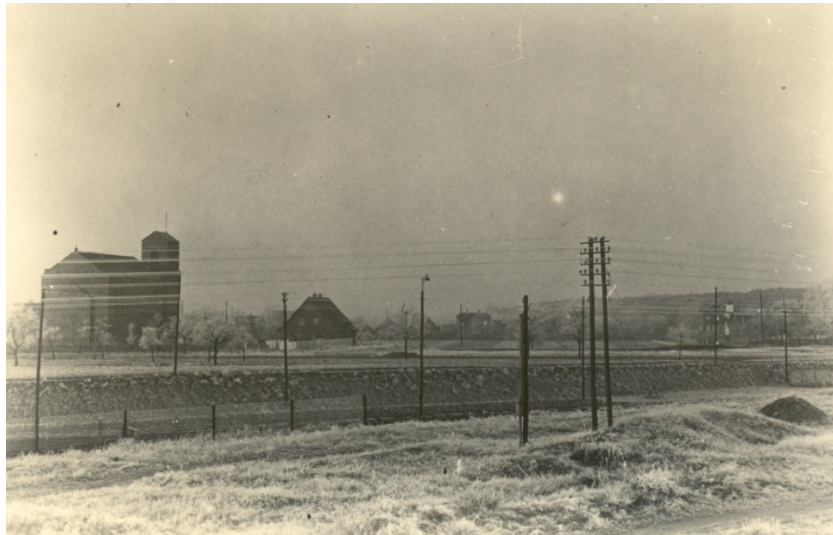




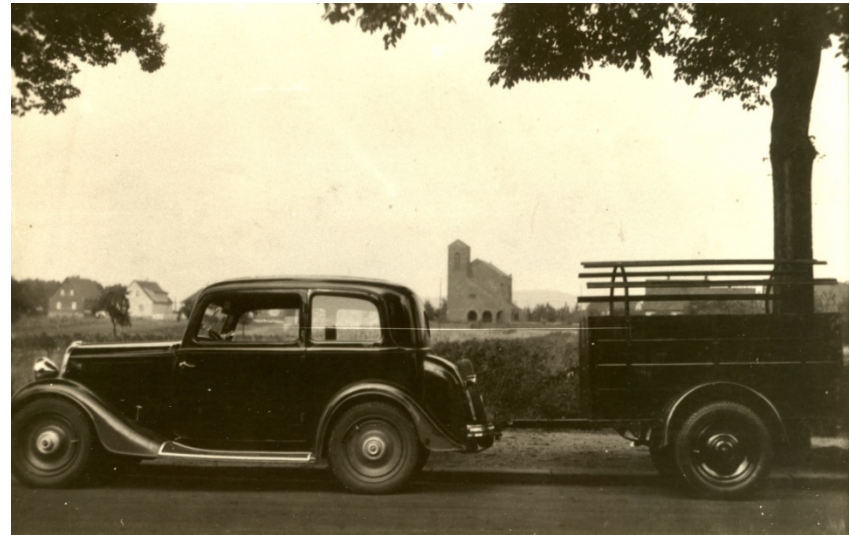
Kahl/Main



**30er - 50er
Jahre**



1931 Bild von Lorenz



ca. 1935 Bild von Bergmann



Evgl. Kirche



Kahl am Main



Campingplatz

50er - 60er Jahre



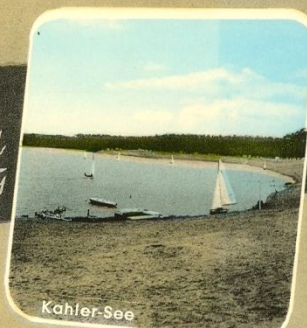
ca. 1950 Bild von E. Bandow





Kirchpartie

*Kahl/Main,
Kreis Alzenau*



Kahler-See



Campingplatz



Grünanlage

60er - 70er Jahre



Evgl. Kirche



Seegasthof Hubertus

Kahl/Main



Campingplatz

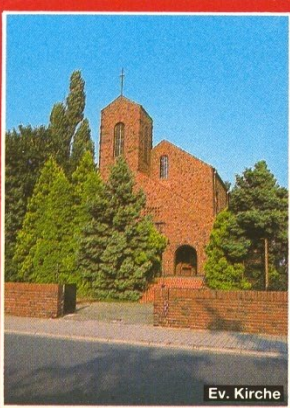


*Kahl
am Main*

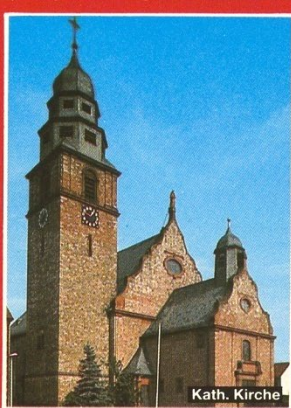


70er - 80er
Jahre

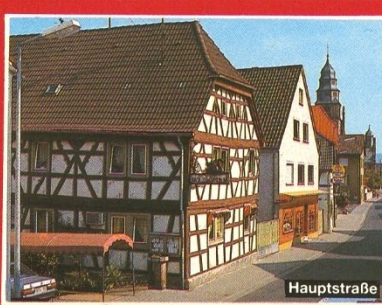




Ev. Kirche

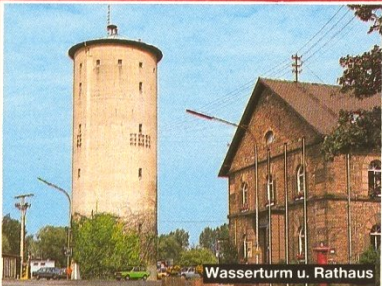


Kath. Kirche



Hauptstraße

Kahl am Main



Wasserturm u. Rathaus

1282 wurde Kahl als Calde zum erstenmal urkundlich erwähnt · 1766 Schloß Emmerichshofen / Erbau d. 1. Kirche von Freiherrn v. Beutzel u. Sternau · 1802 gehörte Kahl zum Großherzogtum Darmstadt · seit 1816 2. Königreich Bayern · 1830 wurde das Kahler Rathaus als Zollstation gebaut · 1854 wurde Kahl Bahnstation · 1904 Beginn des Braunkohleabbaus bis 1932 Ende · 1931 Bau des Wasserturms · 1959 Campingplatz Freigericht-Ozri · 1961 wurde das erste Atomkraftwerk in Deutschland gebaut · Kahler See mit Campingplatz und Freizeitanlagen.

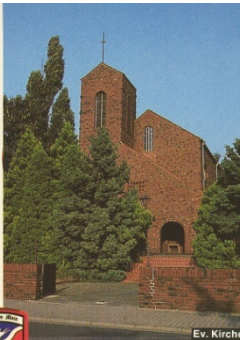
Kirchliches Leben: 1333 1. Pfarrer · 1766 Neuerbau d. Kirche im Barockstil · 1910 Neuerbau d. Kirche · 1928/29 Neuerbau d. Evang. Kirche auf d. Galgenrain · Partnerstadt Villefontaine



70er - 80er Jahre



Kath. Kirche



Ev. Kirche

Kahl am Main

1282 wurde Kahl als Calde zum erstenmal urkundlich erwähnt · 1766 Schloß Emmerichshofen / Erbau d. 1. Kirche von Freiherrn v. Beutzel u. Sternau · 1802 gehörte Kahl zum Großherzogtum Darmstadt · seit 1816 2. Königreich Bayern · 1830 wurde das Kahler Rathaus als Zollstation gebaut · 1854 wurde Kahl Bahnstation · 1904 Beginn des Braunkohleabbaus bis 1932 Ende · 1931 Bau des Wasserturms · 1959 Campingplatz Freigericht-Ozri · 1961 wurde das erste Atomkraftwerk in Deutschland gebaut.

Kirchliches Leben
1333 1. Pfarrer · 1766 Neuerbau d. Kirche im Barockstil · 1910 Neuerbau d. Kirche · 1928/29 Neuerbau d. Evang. Kirche auf d. Galgenrain



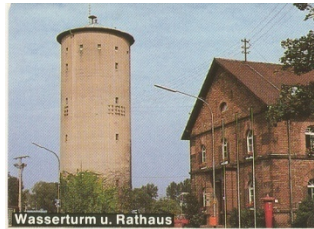
O.T. Heide



Hauptstraße



Windsurfen



Wasserturm u. Rathaus



Schule u. kath. Kirche



Kahler Sandhas



Kahl am Main



Partie an der Kahl



Ev. Kirche



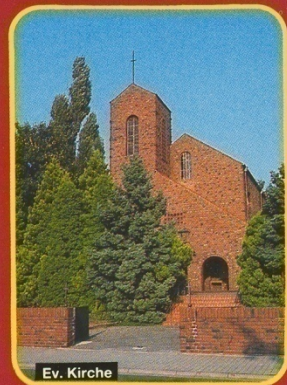
Atomkraftwerk



Campingplatz



Hauptstraße

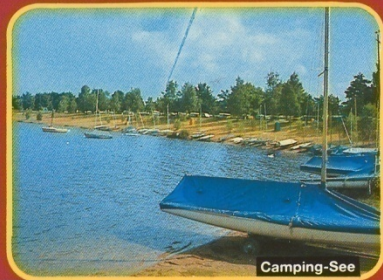


Ev. Kirche

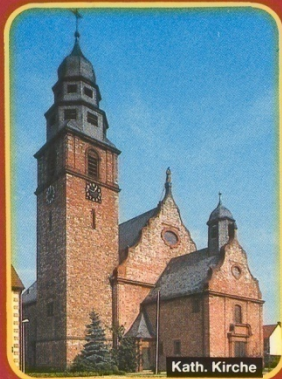
Kahl am Main

1282 wurde Kahl als Calde zum erstenmal urkundlich erwähnt - 1766 Schloß Emmenichshofen / Erbau. d. 1. Kirche von Freiherren v. Beutzel u. Sternau - 1802 gehörte Kahl zum Großherzogtum Darmstadt - seit 1816.2. Königreich Bayern - 1830 wurde das Kähler Rathaus als Zollstation gebaut - 1854 wurde Kahl Bahnstation - 1904 Beginn des Braunkohleabbaus bis 1932 Ende - 1931 Bau des Wasserturms - 1959 Campingplatz Freigericht-Ort - 1961 wurde das erste Atomkraftwerk in Deutschland gebaut.

Kirchliches Leben
1333 1. Pfarrer - 1766 Neuaufbau d. Kirche im Barockstil - 1912 Neuaufbau d. Kirche - 1928/29 Neuaufbau d. Evang. Kirche auf d. Galgenrain



Camping-See



Kath. Kirche



Wasserturm u. Rathaus

Kahl am Main



Unser Wahrzeichen der Sandhas

80er - 90er Jahre



Kahl am Main

Hauptstraße Partie an der Kahl Wasserturm u. Rathaus



Campingplatz

Kahl am Main



Campingplatz mit Schwedenhäusern

Kath. Kirche Ev. Kirche

Vogelpark

O.T. Heide



H. Schmitt '32



24. April 2009